

REGIONE PIEMONTE

PROVINCIA DI CUNEO



COMUNE DI GARESSIO



Unione Europea

*Finanziato dall'Unione europea -
NextGenerationEU*



*PIANO NAZIONALE DI RIPRESA E RESILIENZA PNRR - INVESTIMENTO 2.1.B MISSIONE 2
COMPONENTE 4 - FINANZIATO DALL'UNIONE EUROPEA NEXGENERATIONEU*

**"MANUTENZIONE IDRAULICA DEL TORRENTE NEVA E
SISTEMAZIONE VERSANTE STRADA COMUNALE DI
ACCESSO ALLA FRAZIONE CERISOLA"**

CUP: I18H22000140001 CIG: 965778939B

PROGETTO DEFINITIVO - ESECUTIVO

1.5 PLANIMETRIA CANTIERIZZAZIONE

Garessio, lì Novembre 2023

Redatto da:

ing. Alberto FERRERI



ORDINE DEGLI INGEGNERI
DELLA PROVINCIA DI CUNEO

A862

Dott. Ing. Alberto Ferreri

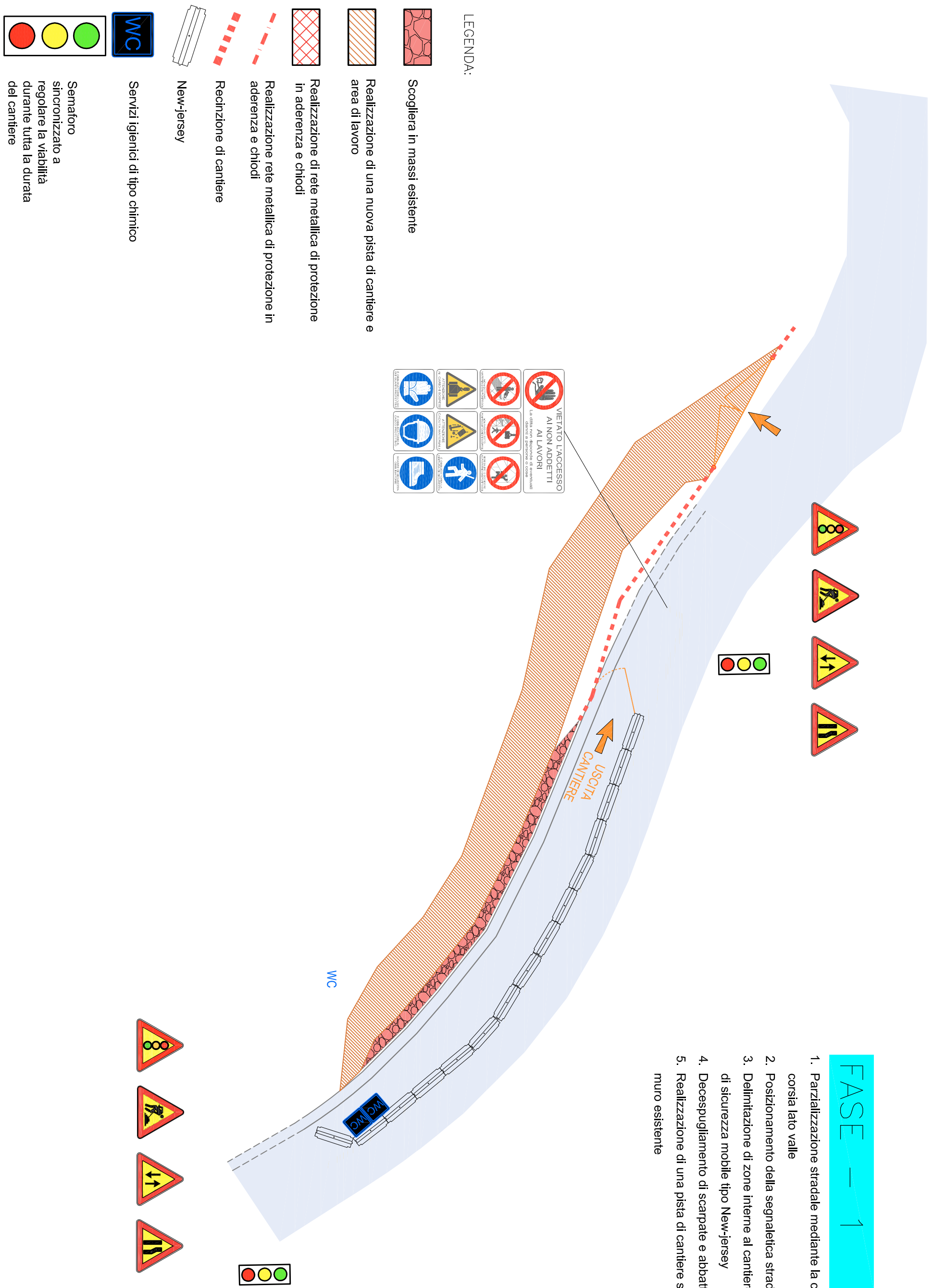
STUDIO TECNICO FERRERI - ing. Alberto FERRERI - Tel 0174 / 81109
Piazza Vittorio Veneto n°2 - Garessio - (CN)

STATO DI FATTO



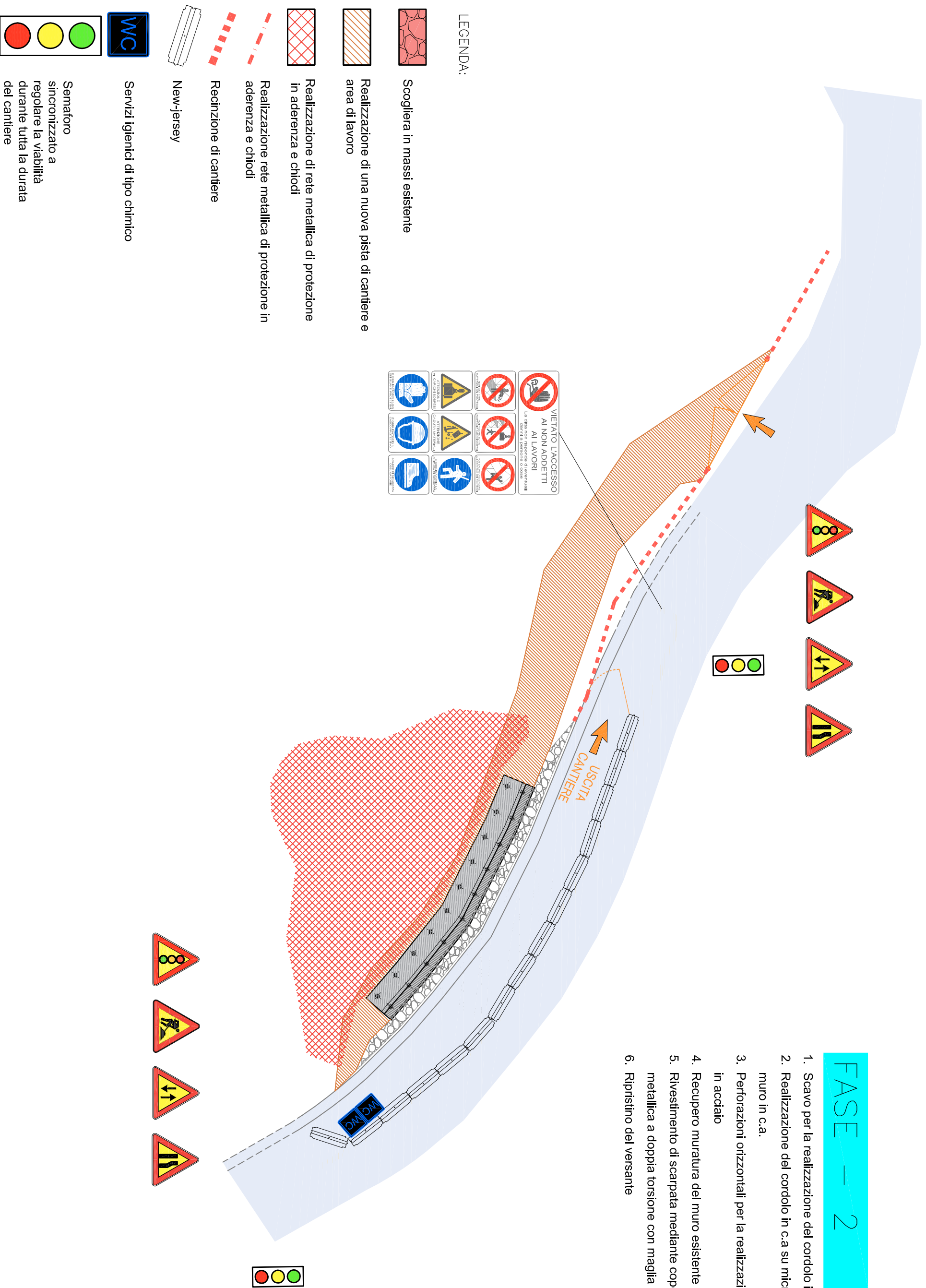
FASE – 1

1. Parzializzazione stradale mediante la chiusura della corsia lato valle
2. Posizionamento della segnaletica stradale provvisoria
3. Delimitazione di zone interne al cantiere mediante barriera di sicurezza mobile tipo New-jersey
4. Decespugliamento di scarpate e abbattimento di alberi
5. Realizzazione di una pista di cantiere sv. \approx 55 m a valle del muro esistente



FASE – 2

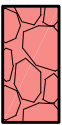
1. Scavo per la realizzazione del cordolo in c.a su Micropali
2. Realizzazione del cordolo in c.a su micropali del nuovo muro in c.a.
3. Perforazioni orizzontali per la realizzazione dei Tiranti in acciaio
4. Recupero muratura del muro esistente
5. Rivestimento di scarpata mediante copertura di rete metallica a doppia torsione con maglia esagonale
6. Ripristino del versante



FASE – 3

1. Smontaggio cantiere

LEGENDA:



Scogliera in massi esistente



Realizzazione di una nuova pista di cantiere e area di lavoro



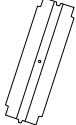
Realizzazione di rete metallica di protezione in aderenza e chiodi



Realizzazione rete metallica di protezione in aderenza e chiodi



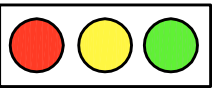
Recinzione di cantiere



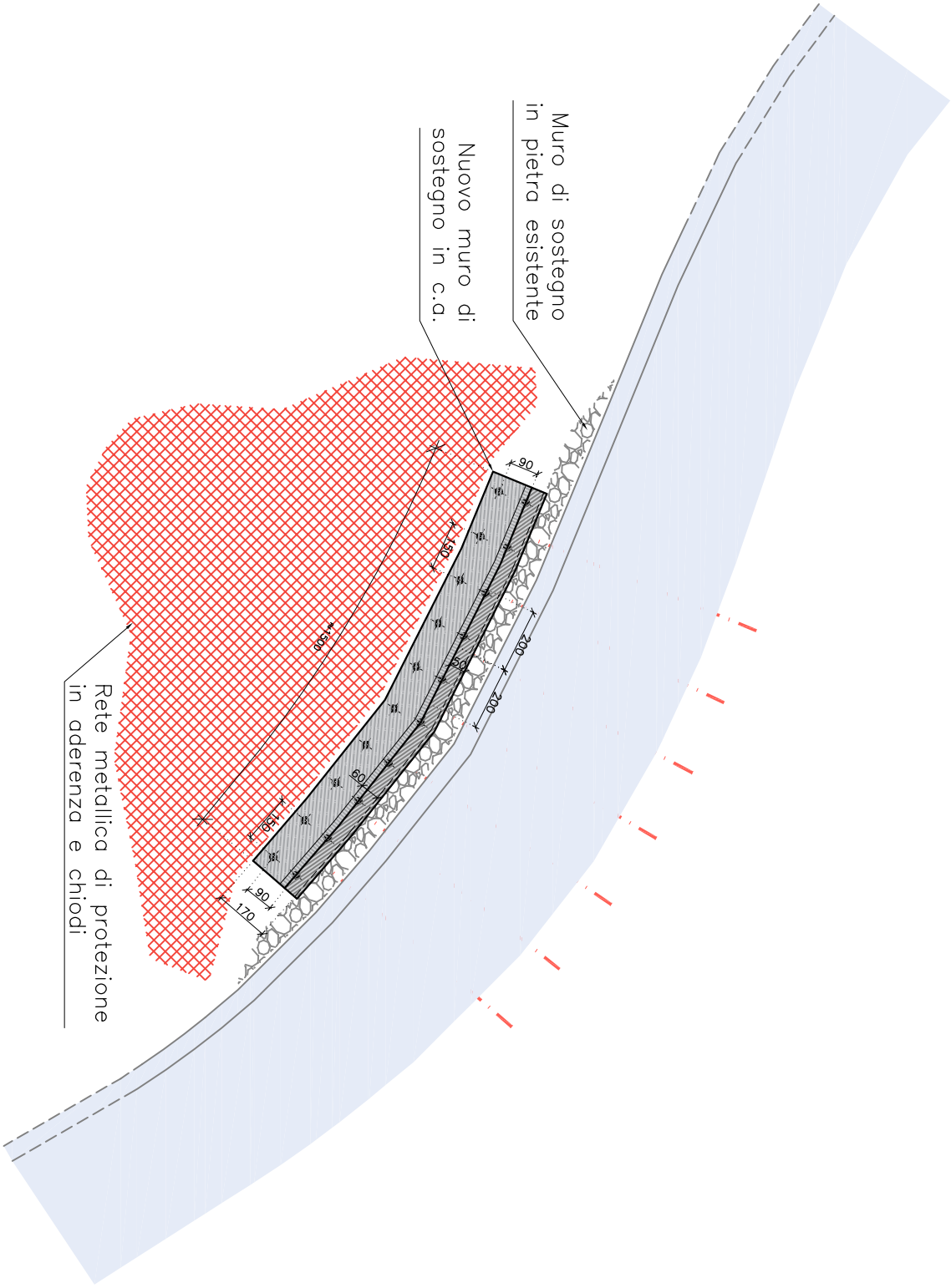
New-jersey



Servizi igienici di tipo chimico



Semaforo
sincronizzato a
regolare la viabilità
durante tutta la durata
del cantiere



Schema posizionamento segnaletica di cantiere per lavori sulla carreggiata con transito a senso unico alternato regolato da impianto semaforico

